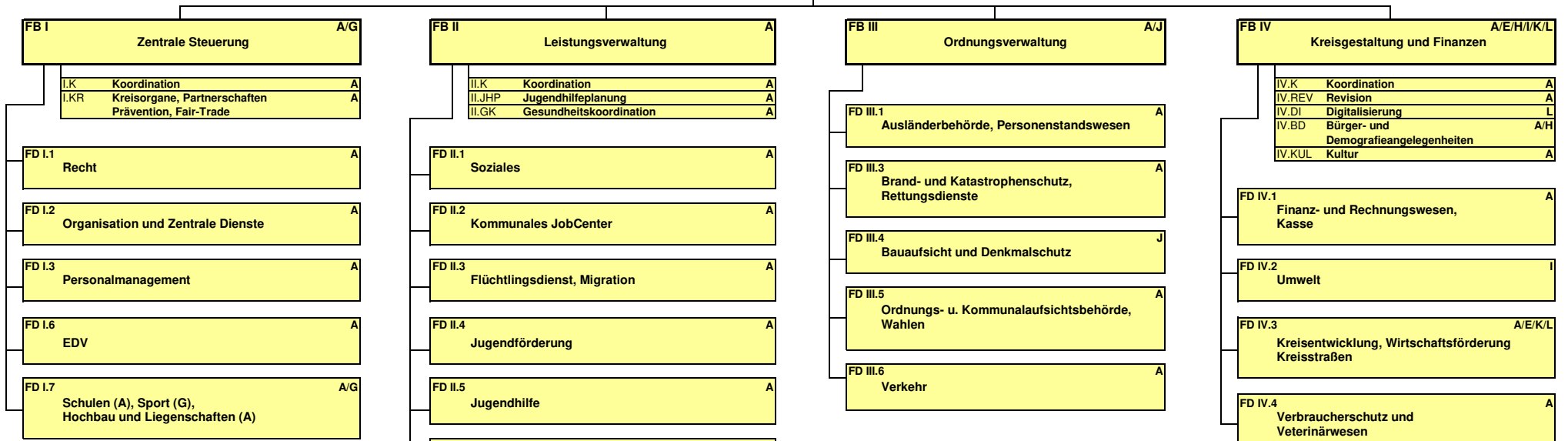


**Der Kreisausschuss
des Rheingau-Taunus-Kreises**

CO	Controlling, Beteiligungen	A
PRE	Presse- und Öffentlichkeitsarbeit	A
BE	Beauftragte für Menschen mit Behinderung	A
IW	Vielfalt, Internationales u. Projektakquise	A

PR	Personalrat	A
GF	Frauen und Gleichstellung	A



Dezernentinnen und Dezernenten. (Weitere) Zuständigkeiten

A	Landrat Frank Kilian	Funktionen in diversen Aufsichtsräten und Vorständen
B	Klaus-Peter Willsch	Erster Kreisbeigeordneter
C	Günter F. Döring	Mitglied Aufsichtsrat RMV
D	Unbesetzt	
E	Hansjörg Bathke	Welterbe und BuGa 2029
F	Unbesetzt	
G	Hans Rodius	
H	Thomas Zarda	Demografieangelegenheiten
I	Dr. Heidrun Orth-Krollmann	
J	Matthias Hannes	
K	Thomas Wieczorek	Kreisstraßen
L	Walter Lieber	Digitalisierung

RTK Holding	A
EDZ	Energie-Dienstleistungszentrum R-T GmbH
ProJob	R-T gGmbH
KWB	Kommunale Wohnungsbau GmbH
RMV	Rhein-Main Verkehrsverbund
RTKT	Rheingau-Taunus Kultur & Tourismus GmbH
Rüd.	Seilbahngesellschaft mbH & Bayer, Opitz Co. KG
SUWAG	Energie AG
RTV	R-T Verkehrsgesellschaft GmbH
	C

EAW	A
Eigenbetrieb Abfallwirtschaft	