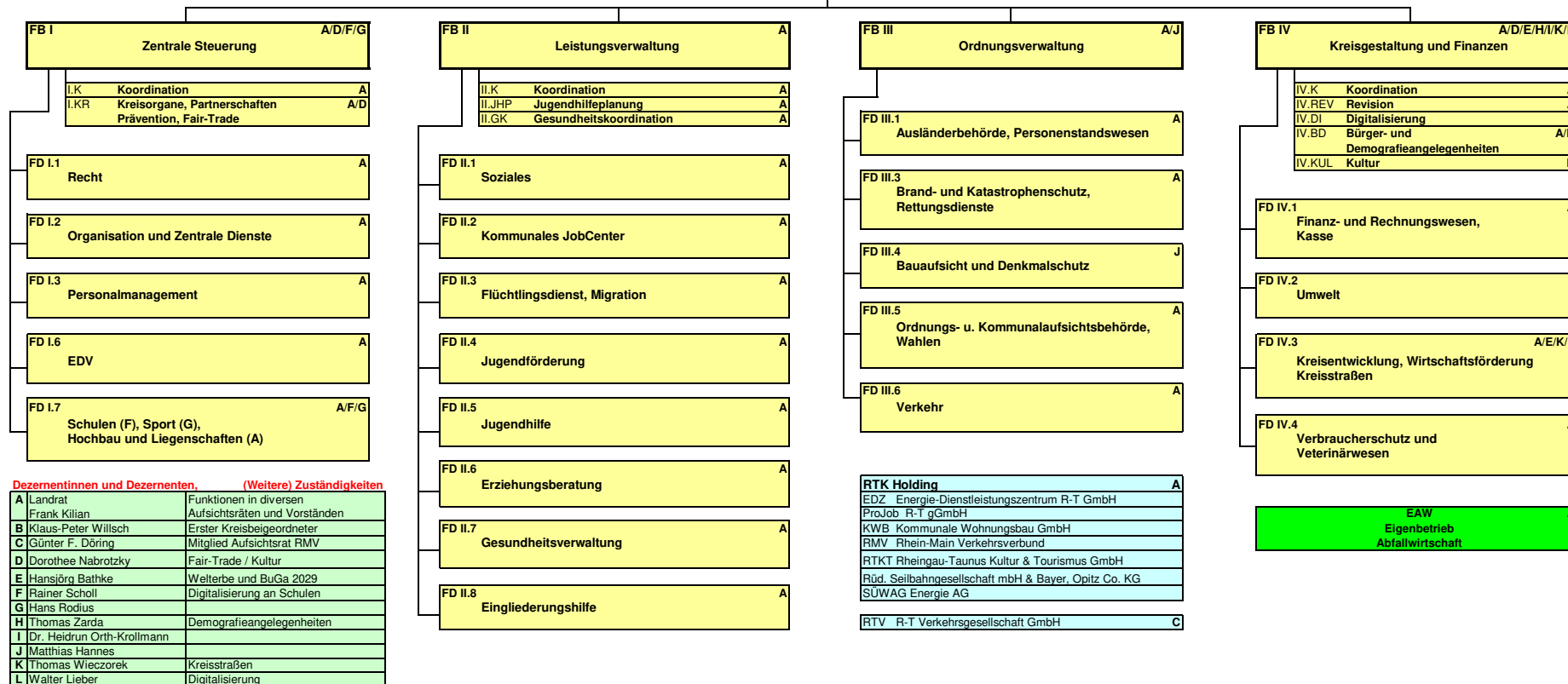


**Der Kreisausschuss
des Rheingau-Taunus-Kreises**

CO	Controlling, Beteiligungen	A
PRE	Presse- und Öffentlichkeitsarbeit	A
BE	Beauftragte für Menschen mit Behinderung	A
IW	Stabsstelle Vielfalt, Internationales u. Projekttakquise	A

PR	Personalrat	A
GF	Stabsstelle für Frauen und Gleichstellung	A



Dezernentinnen und Dezernenten. (Weitere) Zuständigkeiten

A	Landrat	Funktionen in diversen Aufsichtsräten und Vorständen
B	Klaus-Peter Willsch	Erster Kreisbeigeordneter
C	Günter F. Döring	Mitglied Aufsichtsrat RMV
D	Dorothee Nabrotzky	Fair-Trade / Kultur
E	Hansiörg Bathke	Welterbe und BuGa 2029
F	Blainer Scholl	Digitalisierung an Schulen
G	Hans Rodius	
H	Thomas Zarda	Demografieangelegenheiten
I	Dr. Heidrun Orth-Krollmann	
J	Matthias Hannes	
K	Thomas Wieczorek	Kreisstraßen
L	Walter Lieber	Digitalisierung

RTK Holding	A
EDZ	Energie-Dienstleistungszentrum R-T GmbH
ProJob	R-T gGmbH
KWB	Kommunale Wohnungsbau GmbH
RMV	Rhein-Main Verkehrsverbund
RTKT	Rheingau-Taunus Kultur & Tourismus GmbH
Rüd. Seilbahngesellschaft mbH & Bayer, Opitz Co. KG	
SUWAG	Energie AG
RTV	R-T Verkehrsgesellschaft GmbH
	C

**EAW
Eigenbetrieb
Abfallwirtschaft**